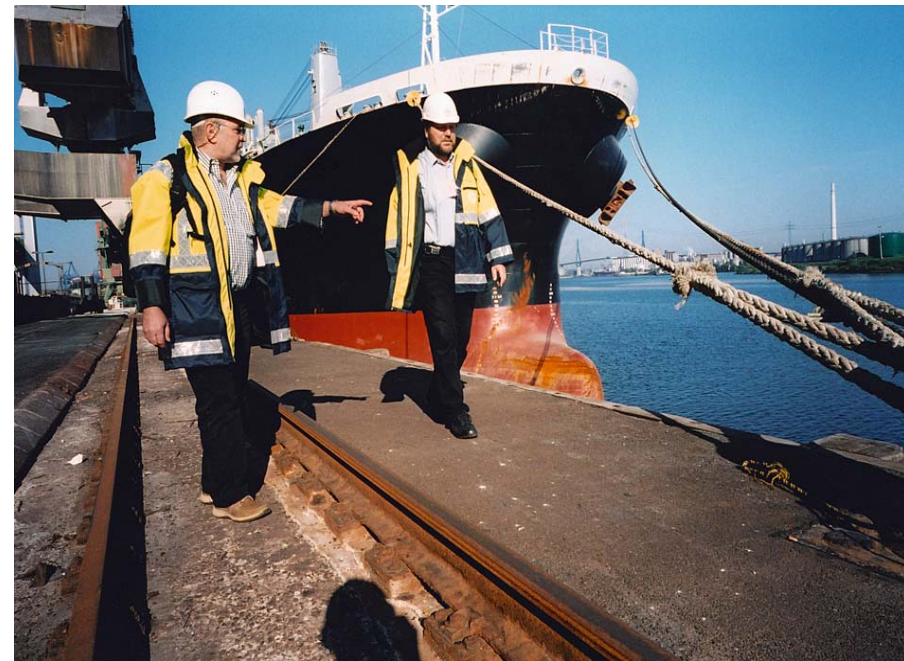




Hafenstaatkontrolle nach neuer Richtlinie





Allgemeine Erläuterung

Die folgende Zusammenfassung der neuen Hafenstaatkontrollrichtlinie 2009/16/EG wurde als Hilfe zur Erlangung einer schnellen Übersicht erstellt.

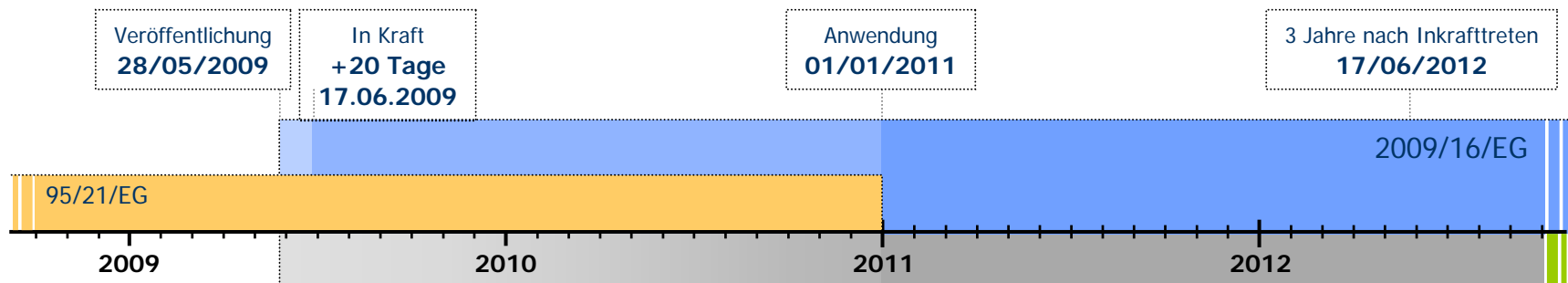
Sie erhebt in keinem Fall einen Anspruch auf Vollständigkeit und korrektem Bezug zu allen Anforderungen und Bestimmungen.

Zur tiefergehenden und gründlichen Einarbeitung sollten die entsprechenden Richtlinien zu Rate gezogen werden.

Für weitere Fragen oder Auskünfte können Sie die Internetseite des Paris MoU konsultieren, hier insbesondere auch den Abschnitt „FAQ“, oder uns direkt ansprechen.



Richtlinie 2009/16/EG



◆ **START Datensammlung** (95/21 noch in Kraft) ◆ **START THETIS**

- RoRo Passenger
- Festhaltungen alle Schiffstypen
- Festhaltungen “graue” Flaggen
- Schiffsrisikoprofil Mängel
- Zugangsverweigerung
- Unternehmensleistung
- Recognized Organisation (RO) Performance

▪ **Schiffsrisikoprofil**


- Priorität 1
- Priorität 2
- Keine Priorität

Ohne
Einschränkungen
in Kraft

Die Begriffe werden in den folgenden Folien weiter erläutert



NIR: Schiffsrisikoprofil

- Allgem. Parameter
 - Schiffstyp
 - Flagge
 - RO
 - **Betreiber**
 - Historische Faktoren
 - Mängel
 - Festhaltungen
- 

HRS – Schiffe mit hohem Risiko

SRS – Standard Risiko

LRS – Schiffe mit niedrigem Risiko

(SRP wird täglich errechnet)

High Risk Ship Einstufung

Welche Schiffe werden dieser Kategorie zugeordnet?





- HRS haben ≥ 5 Punkte nach dieser Tabelle:

- | | |
|--|----------|
| – Schiffstyp
Chemical, Gas, Oil, Bulk oder Passenger Ship | 2 Punkte |
| – Schiff älter als 12 Jahre | 1 Punkt |
| – VHR, HR, MR - HR Flagge* | 2 Punkte |
| – MR Flagge | 1 Punkte |
| – Sehr niedrige oder niedrige RO Leistung | 1 Punkte |
| – Sehr niedrige oder niedrige Betreiber Leistung | 2 Punkte |
| – Festhaltungen in den vergang. 36 Monaten ≥ 2 | 1 Punkte |

Beispiel: Ein Öltankschiff, 10 Jahre alt, HR Flagge und niedriger RO Performance ist ein HRS.

* VHR: very high risk; HR: high risk; MR: medium risk



Der andere Ansatz

was muss ein Schiff mindestens erfüllen,
um die Vorteile eines Schiffes mit niedrigem
Risiko (low risk ship) zu erhalten?

Low Risk Ship Einstufung



- Alle Schiffstypen jeglichen Alters können LRS werden
- Die Flagge ist “Weiss” und hat ein “IMO-Audit”
- Die RO ist EU anerkannt und hat eine hohe Leistung
- Der Betreiber hat eine hohe Leistung



LRS?

- Historische Faktoren

- Weniger als 6 Mängel in jeder Besichtigung in den vergangenen 36 Monaten
- Keine Festhaltungen in den vergangenen 36 Monaten
- Mindestens eine Besicht. in den letzten 36 Monaten



New Inspection Regime

Ship Risk Profile Scheme

Generic Parameters				Profile			
				High Risk Ship (HRS)		Standard Risk Ship (SRS)	Low Risk Ship (LRS)
				Criteria	Weighting points	Criteria	Criteria
1	Type of ship			Chemical tankship Gas Carrier Oil tankship Bulk carrier Passenger ship	2	neither a high risk nor a low risk ship	All types
2	Age of ship			all types > 12 y	1		All ages
3a	Flag	BGW-list		Black - VHR, HR, M to HR	2		White
3b		IMO-Audit		Black - MR	1		Yes
4a	Recognized Organisation	Performance	H	-	-		High
			M	-	-		-
			L	Low	1		-
			VL	Very Low			-
4b	EU recognized		-	-	-		Yes
5	Company	Performance	H	-	-		High
			M	-	-	-	
			L	Low	2	-	
			VL	Very Low		-	
Historic Parameters							
6	Number of def. recorded in each insp. within previous 36 months		Deficiencies	Not eligible	-	<= 5 (and at least one inspection carried out in previous 36 months)	
7	Number of Detentions within previous 36 months		Detentions	>=2 detentions	1	No detention	



[New Inspection Regime](#)

Company Performance Calculator

Preliminary Company Performance Calculator

The Company Performance Calculator evaluates the performance of ISM Companies referred in the Directive 2009/16/EC on Port State Control Annex 1, Part I.1 points (e) (i) and (ii).

This calculator is only a tool to help users and is without prejudice to PMoU on PSC text. Therefore, it cannot have legal effects.

Please answer the 5 questions and press Submit. Then, check the highlighted cell in the column Company Performance.

Company inspection history in the last 36 months

How many PSC inspections has the fleet undergone in the Paris MoU region?

In how many detentions have these inspections resulted?

How many **Non** ISM deficiencies have been recorded during these inspections?

How many ISM deficiencies have been recorded during these inspections?

Has a refusal of access order been issued to any ship of the fleet?⁽¹⁾

Company Performance

Detention Index	Deficiency Index	Company Performance
Above Average	Above Average	Very Low
Above Average	Average	Low
Above Average	Below Average	
Average	Above Average	Medium
Below Average	Above Average	
Average	Average	High
Average	Below Average	
Below Average	Average	
Below Average	Below Average	

Company Detention Index

Paris MoU Average Detention Ratio⁽²⁾ = 5.27 % (detentions per inspections)

Company Deficiency Index

Paris MoU Average Deficiency Ratio⁽²⁾ = 3.97 (points per inspection)



New Inspection Regime

Ship Risk Calculator

Ship Risk Profile Calculator

The Ship Risk Profile Calculator evaluates if a Ship will be considered Low Risk Ship (LRS), High Risk Ship (HRS) or Standard Risk Ship (SRS) according to the New Inspection Regime that is projected to become effective on 1 January 2011.

This calculator is only a tool to help users and is without prejudice to the New Inspection Regime. Therefore, it cannot have legal effects.

Please select ALL variables to obtain the required result.

Generic Parameters

		Points for HRS	Can be LRS?
Type of Ship	<input type="text" value="- Select Option -"/>		YES
Is the ship older than 12 years?	<input type="text" value="- Select Option -"/>		YES
Flag (1)	<input type="text" value="- Select Option -"/>		
Is the Flag IMO-Audited? (2)	<input type="text" value="- Select Option -"/>	n.a.	
Recognised Organization Performance (3)	<input type="text" value="- Select Option -"/>		
Is the RO recognized by one or more of the Paris MoU member States?	<input type="text" value="- Select Option -"/>	n.a.	
ISM Company Performance (4)	<input type="text" value="- Select Option -"/>		

Historical Parameters in the last 36 months

At least one inspection?	<input type="text" value="- Select Option -"/>	n.a.	
All inspections with 5 or less deficiencies?	<input type="text" value="- Select Option -"/>	n.a.	
Number of detentions	<input type="text" value="- Select Option -"/>		

Result



Black Grey White für Flaggenstaaten

Schwarze Liste

- veröffentlicht auf Paris MoU Internetseite

www.parismou.org

- berechnet nach den Daten der vergangenen 3 Jahre

- wird jedes Jahr neu aktualisiert

Graue Liste

Black List 2005 - 2007

Rank	Flag	Inspections	Detentions	Black to Grey Limit	Grey to White Limit	Excess Factor
80	Korea, Democratic People's Rep	338	107	32	32	7.83
79	Bosnia	38	14	20	20	7.18
78	Albania	300	78	20	20	5.97
77	Dominica	446	68	41	41	4.54
76	Slovakia	230	57	27	27	4.18
75	Georgia	822	140	71	71	3.64
74	Sierra Leone	131	20	15	15	3.40
73	St Kitts and Nevis	166	26	15	15	3.25
72	Syrian Arab Republic	178	31	13	13	3.02
71	Honduras	34	16	14	14	2.94
70	Chamodia	500	84	75	75	2.89
69		178	10	10	10	2.11
68		207	17	17	17	1.54
67		83	17	17	17	1.29
66		64	55	15	15	1.19
65		117	10	10	10	1.18
64		53	10	10	10	1.17
63		53	10	10	10	1.15

Black - Grey - White lists

Grey List 2005 - 2007

Rank	Flag	Inspections	Detentions	Black to Grey Limit	Grey to White Limit	Excess Factor
81	Dominica	138	14	15	4	0.32
80	Spain	133	12	14	3	0.83
79	Morocco	108	13	17	5	0.88
78	Thailand	238	18	23	8	0.85
77	Bahamas	210	23	33	14	0.83
76	Azerbaijan	104	8	12	3	0.73
75	Turkey	1805	120	144	112	0.44
74	Austria	34	2	4	0	0.44
73	Dominican Republic	34	2	3	0	0.44
72	Taiwan, China	33	2	0	0	0.45
71	Croatia	209	13	21	8	0.46
70	Cook Islands	14	1	1	0	0.52
69	Korea, Republic of	189	11	20	7	0.33
68	Lithuania	273	18	25	12	0.33
67	Latvia	138	15	4	0	0.33
66	Saudi Arabia	83	2	7	0	0.26
65	Faroe Islands	109	5	13	3	0.24
64	Poland	174	8	18	0	0.25
63	Malaysia	58	4	11	2	0.21
62	Romania	44	1	0	0	0.11
61	Russia	48	1	0	0	0.11
60	Antilles, Netherlands	748	43	64	40	0.11
59	Japan	63	1	8	1	0.02



Weisse Liste

Black - Grey - White lists

White List 2005 - 2007

Rank	Flag	Inspections	Detentions	Black to Grey Limit	Grey to White Limit	Excess Factor
88	Switzerland	174	1	3	1	0.00
87	Iran, Islamic Republic of	243	13	24	10	0.00
86	Spain	173	5	18	5	0.00
85	Israel	38	0	5	0	0.00
84	United States of America	181	1	19	7	-0.13
83	Russian Federation	2092	103	211	166	-0.17
82	Ireland	183	4	17	6	-0.43
81	Cayman Islands, UK	308	14	38	18	-0.48
80	Malta	4478	202	341	284	-0.40
79	India	108	3	17	2	-0.52
78	Vanuatu	138	1	14	4	-0.52
77	Barbados	381	11	35	18	-0.73
76	Croatia, UK	608	31	78	30	-0.70
75	Belgium	194	3	18	7	-0.88
74	Cyprus	2704	09	212	187	-0.95
73	Portugal	638	13	41	21	-1.00
72	Antigua and Barbuda	4582	105	348	200	-1.04
71	Spain	263	20	11	-1.10	
70	Libera	2438	101	265	215	-1.18
69	Hong Kong, China	1108	38	88	68	-1.40
68	Greece	1057	43	125	82	-1.42
67	Bahamas	3803	100	478	347	-1.42
66	Luxembourg	181	1	17	5	-1.30
65	Norway	2008	83	208	157	-1.35
64	Italy	1210	24	100	70	-1.41
63	Marshall Islands	1628	34	131	97	-1.42
62	Netherlands	2953	92	238	182	-1.43
61	Philippines	188	1	19	7	-1.45
60	Denmark	1276	23	104	74	-1.46
59	Mar Isls of UK	604	15	78	50	-1.51
58	Singapore	807	15	84	50	-1.57
57	Finland	283	7	30	20	-1.58
56	Germany	1243	18	102	72	-1.58
55	United Kingdom	1663	24	135	100	-1.57
54	Sweden	1001	11	84	58	-1.73
53	China	288	1	27	12	-1.76
52	Bermuda, UK	303	1	28	13	-1.38
51	France	313	1	30	14	-1.81



RO* Performance

- veröffentlicht auf Paris MoU Internetseite

www.parismou.org

- berechnet nach Daten der vergangenen 3 Jahre
- jedes Jahr neu berechnet

Recognized Organization performance table 2005 - 2007

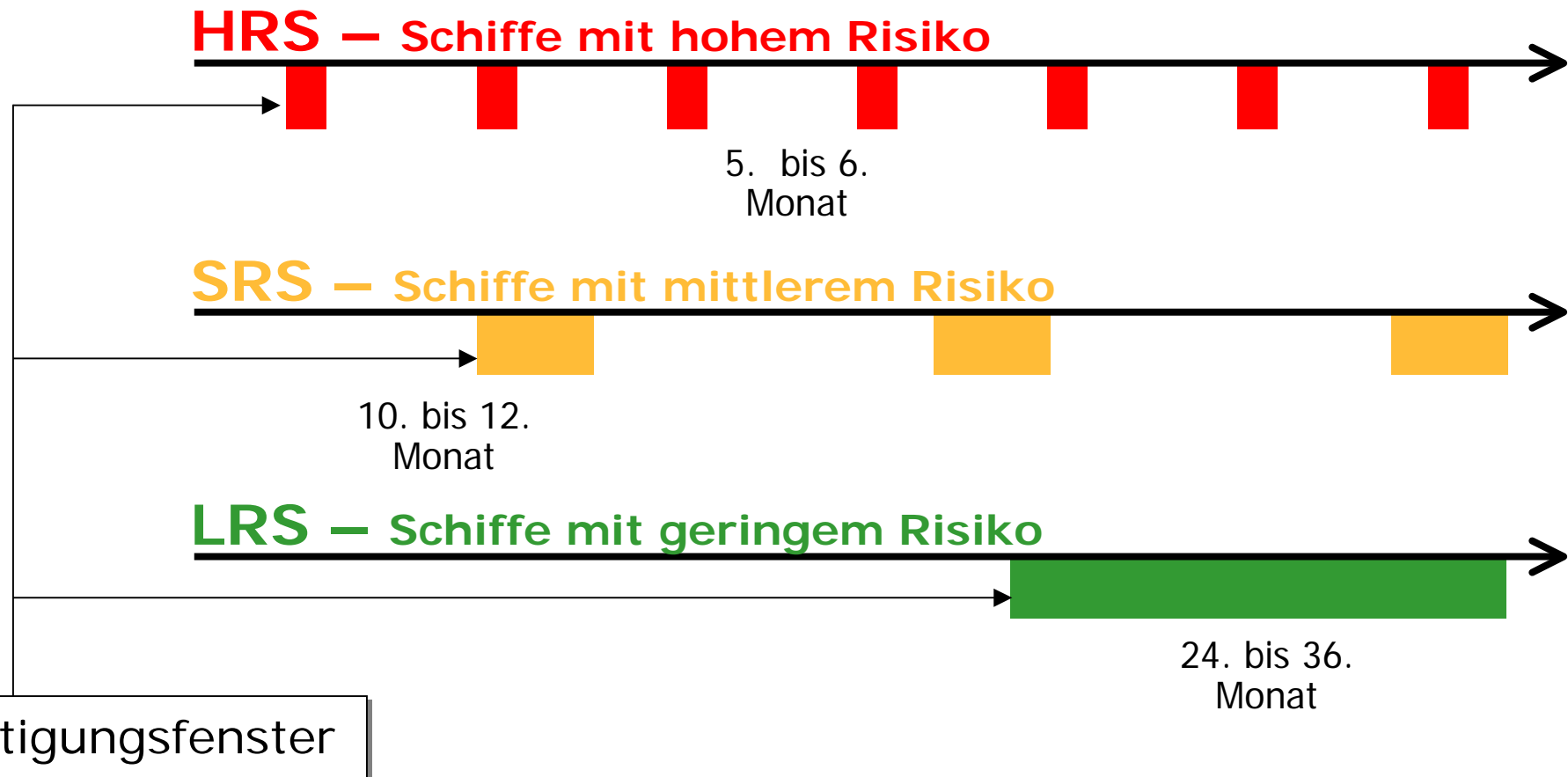
Rank	Recognized Organisation	RO	Inspections	Detentions	Low to Medium Limit	Medium to High Limit	Excess Factor	Performance Level
27	Korea Classification Society (DPR Korea) ¹	KCS	112	8	5	0	2.75	Very Low
26	International Register of Shipping (USA)	IS	790	38	23	9	2.65	Low
25	Shipping Register of Ukraine	SRU	441	14	14	3	1.89	
24	Register of Shipping (Albania)	RSA	237	13	13	1	1.77	Medium
23	Bulgarski Korabni Register	BKR	284	12	10	1	1.72	
22	NCLAMAR (Cyprus)	INC	171	7	7	0	1.03	High
21	Panama Maritime Documentation Services	PMDS	165	5	7	0	0.75	
20	Sihmus Bureau of Shipping (Greece)	BS	206	5	8	0	0.62	Very High
19	International Naval Surveys Bureau (Greece)	INSB	730	14	21	8	0.46	
18	Hellenic Register of Shipping (Greece)	HRS	837	15	24	10	0.38	High
17	Panama Register Corporation	PRC	143	2	6	0	0.37	
16	Croatian Register of Shipping	CRS	307	4	11	2	0.26	Very High
15	Polski Rejestr Statkow	PRS	1018	13	28	13	0.00	
14	China Corporation Register of Shipping	CCRS	78	0	4	0	0.00	High
13	Indian Register of Shipping	IRS	148	0	6	0	0.00	
12	RINAVE Portuguesa	RP	75	0	4	0	0.00	Very High
11	Korean Register of Shipping	KRS	598	5	18	6	-0.10	
10	Russian Maritime Register of Shipping	RMRS	7080	50	161	122	-1.11	High
9	China Classification Society	CSC	820	2	23	9	-1.20	
8	Lloyd's Register (UK)	LR	12939	70	289	232	-1.36	Very High
7	Nippon Kaiji Kyokai	NKK	5623	29	137	100	-1.37	
6	Turkish Lloyd	TL	1144	3	31	15	-1.41	High
5	Bureau Veritas (France)	BV	10108	48	228	179	-1.42	
4	American Bureau of Shipping (USA)	ABS	4846	18	113	80	-1.50	Very High
3	Registro Italiano Navale	RINA	2647	6	65	41	-1.64	
2	Germanischer Lloyd	GL	13271	30	292	238	-1.73	High
1	Det Norske Veritas	DNV	11170	21	248	199	-1.77	

¹ formerly Register of Shipping

* Eine RO (recognized organisation) ist autorisiert, für den Flaggenstaat Aufgaben zu übernehmen: z. Beispiel Besichtigungen, Zeugniserteilungen, Audits

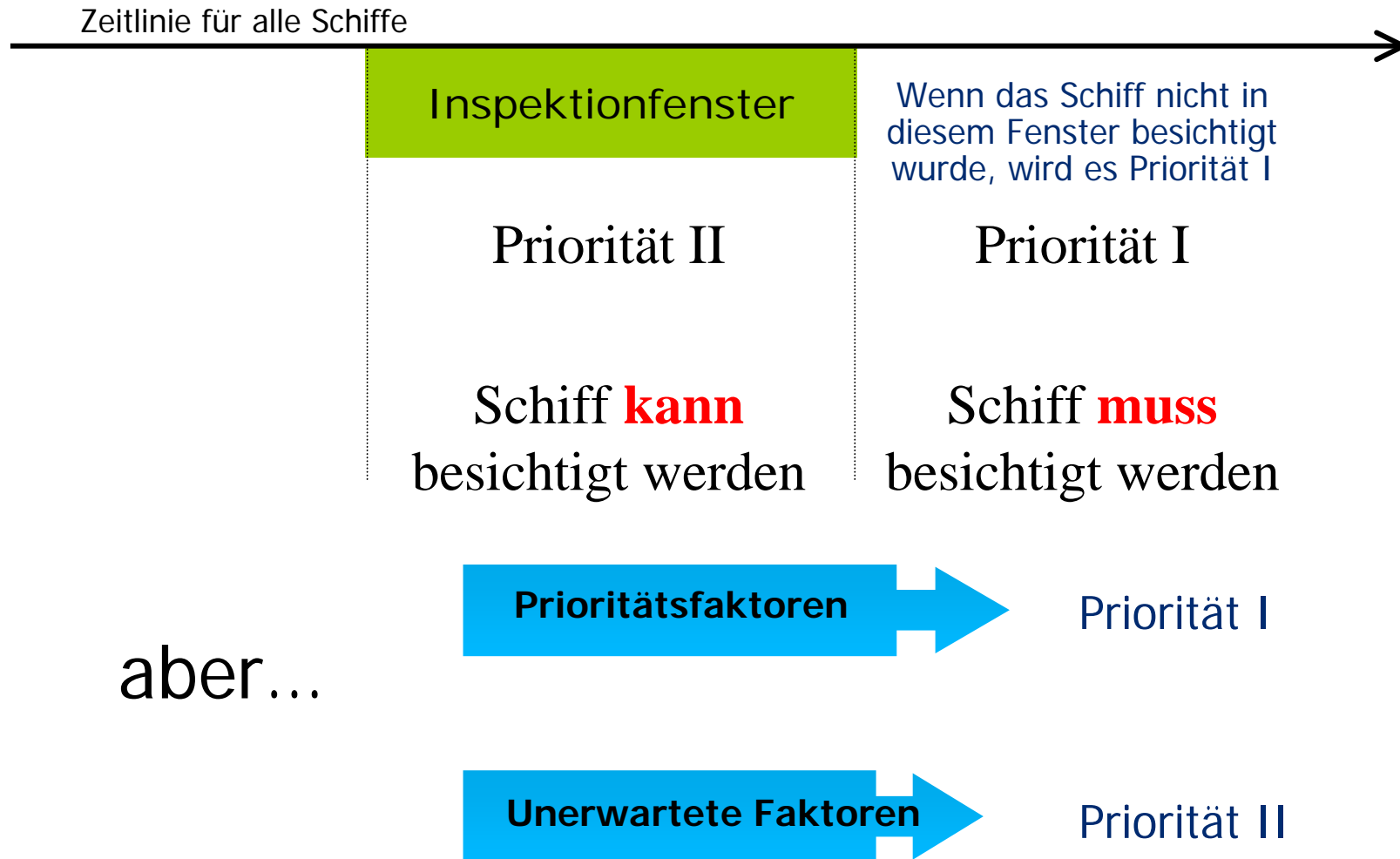


Inspektionsabstände nach Risikoprofil





Inspektion Priorität





Prioritätsfaktoren

- Meldungen von anderen Mitgliedsstaaten über Schiffe **ausgenommen sind unerwartete Faktoren**
- Kollisionen, Grundberührungen oder Strandungen
- Verdacht auf verbotene Einleitung von gefährlichen oder sonstigen Stoffen
- Unberechenbare oder unsichere Schiffsmanöver beobachtet
- Klasse ruht oder entzogen (nach der letzten Hafenstaatkontrolle)
- Schiffe, die nicht in der Datenbank sind



Unerwartete Faktoren

- Meldungen von Lotsen/Hafenbehörden über Anomalien
- Schiffe mit Zeugnissen von ROs, die die EU Zulassung verloren haben
- Schiffe, die gegen die IMO Empfehlung der Lotsenpflicht im Großen Belt verstoßen
- Schiffe, die gegen die Meldevorschriften verstoßen haben
- Schiffe, die Gegenstand eines Berichtes/Beschwerde gegen Lebens- und Arbeitsbedingungen und Verhütung von Verschmutzungen
- Schiffe, die vor mehr als drei Monaten einmal festgehalten wurden
- Schiffe mit unbehobenen Mängeln
- Schiffe, bei denen Probleme mit der Ladung gemeldet wurden
- Schiffe, die so betrieben werden, dass eine Gefahr ausgeht
- Schiffe mit erkannten höheren Risikoparametern als den bekannten



Meldeverpflichtung der Schiffe

72 Stunden ETA Meldung

- alle Schiffe, die einer erweiterten Besichtigung unterliegen
- RL 2009/16/EG, Anlaufbedingungsverordnung
- direkt an PSC per Fax oder Mail oder
- online Eingabe beim ZMGS (www.zmgs.de)
- verantwortlich Reeder
- kann durch Reederei, Agent oder Kapitän erfolgen
- 040 36137295, psc-germany@bg-verkehr.de



Meldeverpflichtung der Schiffe

• **24 Stunden ETA Meldung**

- alle Schiffe über 300 BRZ
- Schiffsname, IMO, Anlaufhafen, ETA, ETD, PoB
- RL 2002/59/EG, Art. 4, Anlaufbedingungsverordnung
- Häfen mit Hafeninformationssystem* (HIS) automatisch
- Häfen ohne HIS über das ZMGS online
- verantwortlich Reeder/Kapitän/Agent

* Alle Häfen, die an ein HIS angeschlossen sind, werden im Verkehrsblatt veröffentlicht



Meldeverpflichtung

•ATA, ATD

- Richtlinie 2009/16/EG, Art 24
- tatsächliche Ein- und Auslaufzeit
- Häfen mit HIS automatisch
- Häfen ohne HIS online Eingabe in das ZMGS
- verantwortlich **Mitgliedsstaaten**
- unterschiedliche Bundesländerregelung
- umgesetzt durch Anlaufbedingungsverordnung



Meldeverpflichtung

Lotsenberichte über Anomalien und besondere Vorfälle

- RL 2009/16/EG, Art. 23.1
- EC will ein bestimmtes Format vorgeben, bisher wurde noch keine Einigung erzielt
- wenn die sichere Fahrt des Schiffes gefährdet scheint oder das Schiff eine Gefährdung für die Umwelt darstellen kann.
- Lotsen melden an Verkehrszentralen, diese melden weiter



Meldeverpflichtung

Meldungen von Hafenbehörden

- RL 2009/16/EG, Art. 23.2
- offensichtliche Auffälligkeiten, die die sichere Fahrt gefährden oder eine Umweltgefährdung darstellen können
- an Hafenstaatkontrolle zur weiteren Veranlassung
- verantwortlich Mitgliedstaat
- möglichst telefonisch an das Bereitschaftstelefon
- 040 36137100



Meldeverpflichtung

Meldungen von Hafenbehörden

- RL 2009/16/EG Art. 25 iVm RL 2000/59/EG Art 6 iVm Anhang 2
- „Müllmeldung“ nicht eingegangen (Anhang 2)
- Lagerkapazität für Müll reicht für die bevorstehende Reise nicht aus
- an Hafenstaatkontrolle zur weiteren Veranlassung
- verantwortlich Mitgliedstaat
- möglichst telefonisch an die Bereitschaftstelefonnummer
- 040 36137100

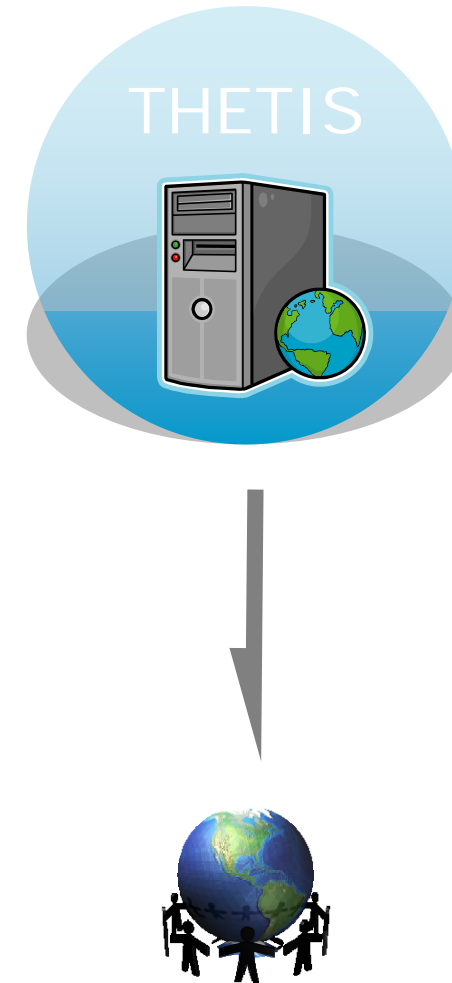


Meldeverpflichtung

Meldungen von Hafenbehörden oder zuständigen Behörden (Security)

- wenn die 24 Stunden Meldung beim PoC nicht eingegangen ist, wird PSC informiert.
- [RL 2009/16/EG Art. 25.2 iVm RL 725/2004](#)
- wenn einem Schiff aus Security Gründen das Einlaufen verboten wurde, bzw aus dem Hafen auslaufen musste, wird PSC informiert.
- [RL 2009/16/EG Art. 25.4](#)
- telefonisch an PSC, Bereitschaftstelefon 040 36137100

- Inspektionsberichtsdatenbank
- Schiffsdatenbank mit **Schiffsrisikoprofil und Anzeige der Inspektionsfenster**
- Flaggenstaaten, Betreiber und RO Leistung
- Inspektionsstatistiken
- Statistiken/Listen über gebannte Schiffe
- Unternehmen mit niedriger und sehr niedriger Leistung





Vielen Dank für Ihre Aufmerksamkeit!

