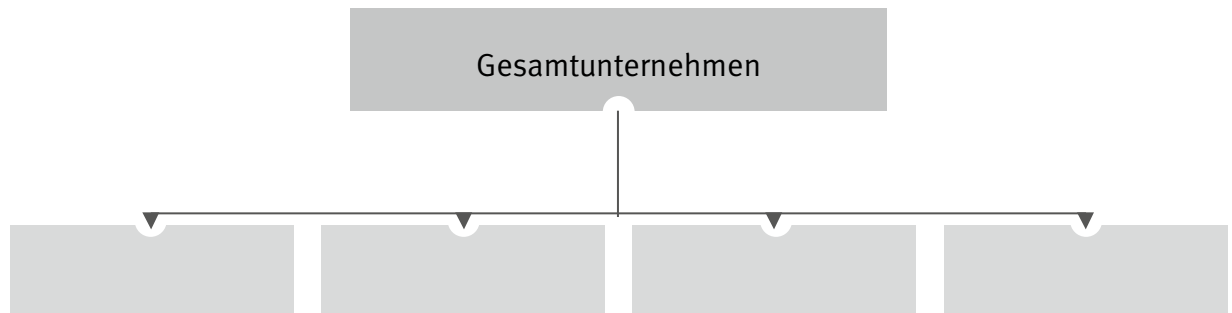


2 Vorlage

Gefährdungsbeurteilung: Festlegen von Arbeitsbereichen, Arbeitsplätzen und Tätigkeiten

Aufteilung in Unternehmensbereiche:



Arbeitsbereich:



Arbeitsplatz/Tätigkeit:



```
graph LR; A[ ] --> B[ ]; A --> C[ ]; A --> D[ ]; A --> E[ ]; A --> F[ ]
```

The diagram shows a box for "Arbeitsbereich" (Work Area) on the left, connected by a horizontal line to a vertical line. From this vertical line, five horizontal lines extend to five separate, empty rectangular boxes, representing different workstations or tasks within that work area.